

III - 4. Ой люлі, люлі

Oj ljuli, ljuli - A Lullaby

Тарас Шевченко
Taras Shevchenko

Микола Лисенко
Mykola Lysenko

Andantino

Форте-піано *mf*

5 **Andante mosso**

ф-п. *p*

9 *p* **tranquillo** *ten.* *3*

Ой лю-лі, лю-лі, мо - я ди - ти - но, вдень і вно - чі.
Oj lju-li, lju-li, to - ja dy - ty - no, vden' i vno - chi.

ф-п. *p* *pp* *3*

13 *poco cresc.* *riten.* *ten.* *a tempo* *ten.*

Пі-деш, мій си ну, по У - кра - ї - ні, нас кле-ну - чи.
Pi-dem, mij sy-nu, po U - kra - ji - ni, nas kle-nu - chy.

ф-п. *riten.* *colla parte* *a tempo* *pp*

17 *f* **tristamente, espress.** *ten.* *3*

Си - ну мій, си - ну, не кле - ни та - та, не по - м'я - ни.
Sy - nu mij, sy - nu, ne kle - ny ta - ta, ne po - m'ja - ny.

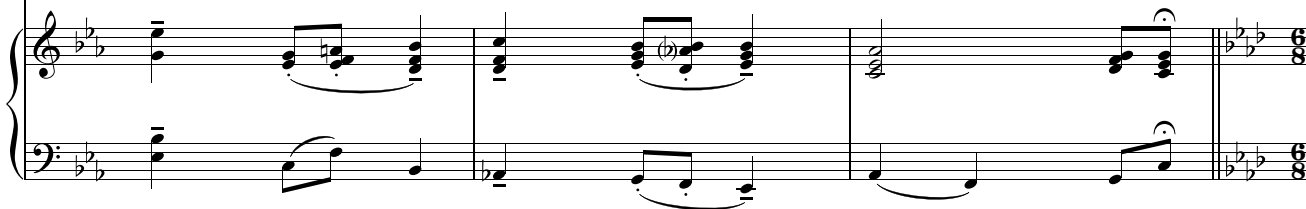
ф-п. *f* *colla parte*

20



Ме-не, про-кля - ту, я тво - я ма - ти, ме - не кле-ни.
 Me-ne, pro-klja - tu, ja tvo-ja ma - ty, me - ne kle - ny.

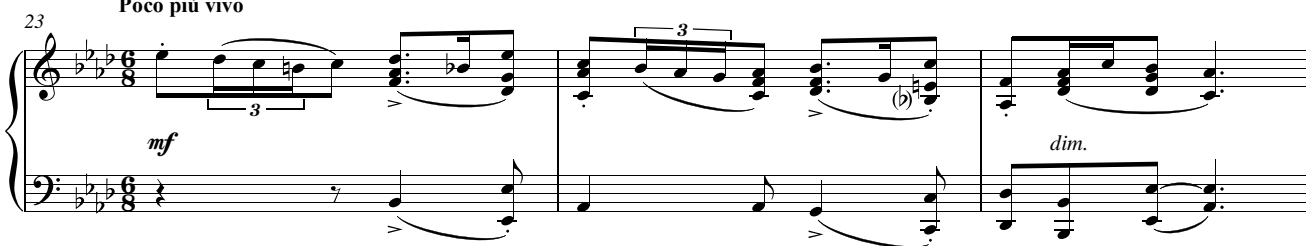
ф-п.



Poco più vivo

23

ф-п.

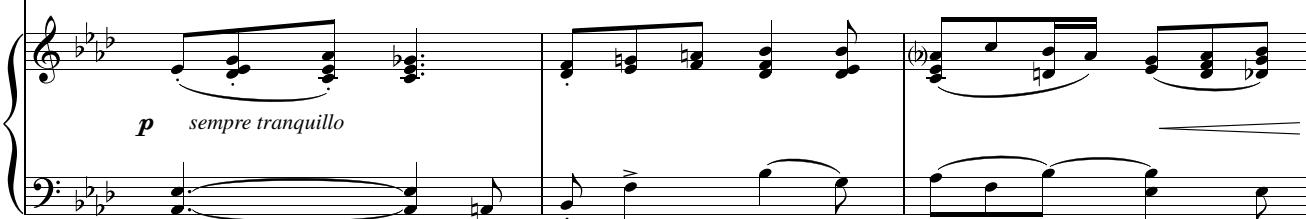


26

*sempre tranquillo**p*

Ме - не не ста - не, не йди між лю - ди, і - ди ти в гай;
 Me - ne ne sta - ne, ne jdy mizh lju - dy, i - dy ty v haj;

ф-п.

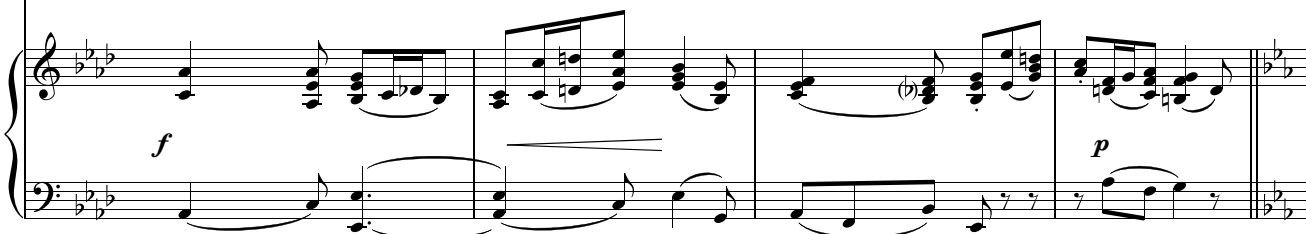


29

*f**dim.*

гай не спи-та - єй ба-чить не бу-де, там і гу-ляй.
 haj ne spy-ta - je j ba-chyt' ne bu-de, tam i hu-ljaj.

ф-п.



33

p

Най-деш у га - ї ту - ю ка - ли - ну, то й при - гор - нись,
Naj-desh u ha - ji tu - ju ka - ly - nu, to j pry - hor - nys',

ф-п. ***p*** *cresc.*

36

f *energico*

бо я лю - би - ла, мо - я ди - ти - но,
bo ja lju - by - la, to - ja dy - ty - no,

ф-п. ***f***

38

*largamente****p***

ї - ї ко - лись.
ji - ji ko - lys'.

ф-п. ***p*** *dolce*

41

cresc.

Як пі - деш в се - ла, у ті - ї ха - ти
Jak pi - desh v se - la, u ti - ji kha - ty

ф-п. ***p*** *cresc.*

poco a poco dim. *sempre p* *molto espress.* *largamente*

43 ***f***

то не жу - рись, а як по - ба - чиш з діт-ка - ми ма - тір,
 to ne zhu - rys', a jak po - ba - chysh z dit - ka - my ma - tir,

46

то не ди - вись. Не ди - вись.
 to ne dy - vys'. Ne dy - vys'.

48

52